

Алматы (7273)495-231
 Ангарск (3955)60-70-56
 Архангельск (8182)63-90-72
 Астрахань (8512)99-46-04
 Барнаул (3852)73-04-60
 Белгород (4722)40-23-64
 Благовещенск (4162)22-76-07
 Брянск (4832)59-03-52
 Владивосток (423)249-28-31
 Владикавказ (8672)28-90-48
 Владимир (4922)49-43-18
 Волгоград (844)278-03-48
 Вологда (8172)26-41-59
 Воронеж (473)204-51-73
 Екатеринбург (343)384-55-89

Иваново (4932)77-34-06
 Ижевск (3412)26-03-58
 Иркутск (395)279-98-46
 Казань (843)206-01-48
 Калининград (4012)72-03-81
 Калуга (4842)92-23-67
 Кемерово (3842)65-04-62
 Киров (8332)68-02-04
 Коломна (4966)23-41-49
 Кострома (4942)77-07-48
 Краснодар (861)203-40-90
 Красноярск (391)204-63-61
 Курск (4712)77-13-04
 Курган (3522)50-90-47
 Липецк (4742)52-20-81
 Россия +7(495)268-04-70

Магнитогорск (3519)55-03-13
 Москва (495)268-04-70
 Мурманск (8152)59-64-93
 Набережные Челны (8552)20-53-41
 Нижний Новгород (831)429-08-12
 Новокузнецк (3843)20-46-81
 Ноябрьск (3496)41-32-12
 Новосибирск (383)227-86-73
 Омск (3812)21-46-40
 Орел (4862)44-53-42
 Оренбург (3532)37-68-04
 Пенза (8412)22-31-16
 Петрозаводск (8142)55-98-37
 Пермь (352)59-10-37
 Пермь (342)205-81-47
 Казахстан +7(7172)727-132

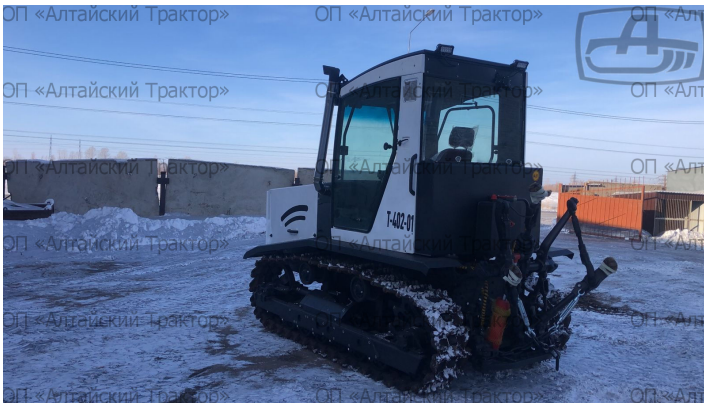
Ростов-на-Дону (863)308-18-15
 Рязань (4912)46-61-64
 Самара (846)206-03-16
 Санкт-Петербург (812)309-46-40
 Саратов (845)249-38-78
 Севастополь (8692)22-31-93
 Саранск (8342)22-96-24
 Симферополь (3652)67-13-56
 Смоленск (4812)29-41-54
 Сочи (862)225-72-31
 Ставрополь (8652)20-65-13
 Сургут (3462)77-98-35
 Пенза (8412)22-31-16
 Сызьтывкар (8212)25-95-17
 Тамбов (4752)50-40-97
 Тверь (4822)63-31-35
 Киргизия +996(312)96-26-47

Тольятти (8482)63-91-07
 Томск (3822)98-41-53
 Тула (4872)33-79-87
 Тюмень (3452)66-21-18
 Ульяновск (8422)24-23-59
 Улан-Удэ (3012)59-97-51
 Уфа (347)229-48-12
 Хабаровск (4212)92-98-04
 Чебоксары (8352)28-53-07
 Челябинск (351)202-03-61
 Череповец (8202)49-02-64
 Чита (3022)38-34-83
 Якутск (4112)23-90-97
 Ярославль (4852)69-52-93

<https://alltrac.nt-rt.ru/> || aci@nt-rt.ru

Гусеничный трактор Т-402-01

Купить гусеничный трактор общего назначения Т-402-01 с жесткой подвеской, который предназначен для сельскохозяйственных, промышленных, транспортных и подсобных работ как тягово-энергетическая гусеничная база для навесного рабочего оборудования. Благодаря жесткой реечной подвеске Т-402-01 эффективен как база для бульдозерного оборудования, применяемый для расчистки земляных насыпей, обустройстве подъездных путей и общестроительных работах. Традиционно данный трактор используется на сельскохозяйственных работах, в частности наиболее эффективно показал себя при проведении пахотных работ, глубокого рыхления почв с промерзанием, а также на переувлажненных полях.



Назначение гусеничного трактора Т-402-01

Купить гусеничный трактор общего назначения Т-402 с жесткой подвеской, который предназначен для сельскохозяйственных, промышленных, транспортных и подсобных работ как тягово-энергетическая гусеничная база для навесного рабочего оборудования. Благодаря жесткой реечной подвеске Т-402.01 эффективен как база для бульдозерного оборудования, применяемый для расчистки земляных насыпей, обустройстве подъездных путей и общестроительных работах. Традиционно данный трактор используется на сельскохозяйственных работах, в частности наиболее эффективно показал себя при проведении пахотных работ, глубокого рыхления почв с промерзанием, а также на переувлажненных полях.

- землеройных работ;
- пахотных работ тяжелых и средних грунтов;
- глубокого рыхления почв;
- предпосевной обработки почвы;
- культивации;
- лущение стерни;
- транспортных работ;
- расчистки территории и перемещения грунтов;
- в агрегате с навесным крановым, буровым и другими видами оборудования.

Технические характеристики гусеничного трактора Т-402-01

1	Двигатель (номинальная мощность, л.с.)	А-01 (130 л.с.)
2	Подвеска	Жесткая, 12-катковая

3	Тип гусеницы/ширина гусеницы, мм	Стальной палец / 410 * (возможна установка гусеницы 530 или 650 мм)
4	Среднее удельное давление на грунт, МПа, не более	0,05
Грузоподъемность, кг		
5	Задней навески	3000
	Передней навески	2500
Число передач		
6	Переднего хода	8
	Заднего хода	4
Диапазон скоростей км/час		
7	Переднего хода	2,67 – 11,94
	Заднего хода	4,07 – 7,82
8	Масса трактора эксплуатационная, кг	8760
9	Дорожный просвет, мм	371
Габаритные размеры, мм		
10	Длина (с навесным устройством и сцепкой автоматической в транспортном положении)	4780 (5545)
	Ширина	1952
	Высота	2840
11	Удельный расход топлива при эксплуатационной мощности, г/л с/ч	175

Техническое описание гусеничного трактора Т-402-01

Гусеничный трактор общего назначения Т-402-01 состоит из цельнометаллической сварной рамы, на которой закреплены ходовая система, трансмиссия, силовой агрегат (дизельный двигатель), кабина оператора с системой управления трактором.

Кабина гусеничного трактора одноместная, цельнометаллическая, однодверная с жестким каркасом безопасности и аварийным выходом. Дверь для входа в кабину расположена с левой стороны трактора и снабжена устройством для ее фиксации в открытом положении и замком, запирающимся на ключ с блокировкой изнутри. Плотность прилегания уплотнителя двери обеспечивается регулировкой положения шипа замка с помощью прокладок. Окна кабины застеклены безопасным стеклом высокой прочности. Аварийным выходом из кабины служит быстрооткрывающаяся правая форточка, а также застекленные проемы кабины, которые при необходимости разбивают молотком. Молоток установлен на левой боковой стенке кабины.

Облицовка трактора предназначена для защиты агрегатов дизеля и ряда узлов трактора от механических повреждений при работе и поддержания оптимального теплового режима дизеля. Облицовка состоит из капота, защитных кожухов, ограждений и задних крыльев.

Силовой агрегат расположен в передней части гусеничного шасси. В качестве силового агрегата используется дизельный двигатель Д-461 с турбо наддувом и жидкостной системой охлаждения. Система охлаждения дизеля жидкостная, закрытая с принудительной циркуляцией охлаждающей жидкости, система смазки – комбинированная: под давлением и разбрызгиванием. Радиаторы систем смазки и охлаждения дизеля и трансмиссии и наддувочного воздуха объединены в единый блок и установлены перед дизелем. Пуск дизеля осуществляется электростартером с рабочего места тракториста.

Механическая трансмиссия Т-404-01 может передавать всю или часть мощности от дизеля через вал отбора мощности (ВОМ) машинам, агрегатируемым с трактором. Если при работе трактора отбор мощности через ВОМ не предполагается, он должен быть отключен. Крутящий момент передается валу отбора мощности от вала коробки передач через соединительную муфту, промежуточный соединительный вал, ступицу, гидropоджимную муфту, пару шестерен, полный шлицевой вал.

В ходовой системе трактора применены гребневые двухдорожечные гусеничные цепи. Подвеска жесткая, реечного типа, 12-катковая.

С помощью системы управления силовым агрегатом и приводами управления трансмиссией осуществляется управление трактором. Система управления дизелем служит для пуска дизеля, управления им во время работы и остановки. Система управления трансмиссией состоит из приводов управления коробкой передач и ВОМ, тормозами поворота заднего моста и клапаном плавного включения притормаживания, ходоуменьшителем (устанавливается опционально), тормозами трактора и прицепа.

Модификации трактора Т-402



Трактор Т-4

Алматы (7273)495-231
Ангарск (3955)60-70-56
Архангельск (8182)63-90-72
Астрахань (8512)99-46-04
Барнаул (3852)73-04-60
Белгород (4722)40-23-64
Благовещенск (4162)22-76-07
Брянск (4832)59-03-52
Владивосток (423)249-28-31
Владикавказ (8672)28-90-48
Владимир (4922)49-43-18
Волгоград (844)278-03-48
Вологда (8172)26-41-59
Воронеж (473)204-51-73
Екатеринбург (343)384-55-89

Иваново (4932)77-34-06
Ижевск (3412)26-03-58
Иркутск (395)279-98-46
Казань (843)206-01-48
Калининград (4012)72-03-81
Калуга (4842)92-23-67
Кемерово (3842)65-04-62
Киров (8332)68-02-04
Коломна (4966)23-41-49
Кострома (4942)77-07-48
Краснодар (861)203-40-90
Красноярск (391)204-63-61
Курск (4712)77-13-04
Курган (3522)50-90-47
Липецк (4742)52-20-81
Россия +7(495)268-04-70

Магнитогорск (3519)55-03-13
Москва (495)268-04-70
Мурманск (8152)59-64-93
Набережные Челны (8552)20-53-41
Нижний Новгород (831)429-08-12
Новокузнецк (3843)20-46-81
Ноябрьск (3496)41-32-12
Новосибирск (383)227-86-73
Омск (3812)21-46-40
Орел (4862)44-53-42
Оренбург (3532)37-68-04
Пенза (8412)22-31-16
Петрозаводск (8142)55-98-37
Псков (8112)59-10-37
Пермь (342)205-81-47
Казахстан +7(7172)727-132

Ростов-на-Дону (863)308-18-15
Рязань (4912)46-61-64
Самара (846)206-03-16
Санкт-Петербург (812)309-46-40
Саратов (845)249-38-78
Севастополь (8692)22-31-93
Саранск (8342)22-96-24
Симферополь (3652)67-13-56
Смоленск (4812)29-41-54
Сочи (862)225-72-31
Ставрополь (8652)20-65-13
Сургут (3462)77-98-35
Сыктывкар (8212)25-95-17
Тамбов (4752)50-40-97
Тверь (4822)63-31-35
Киргизия +996(312)96-26-47

Тольятти (8482)63-91-07
Томск (3822)98-41-53
Тула (4872)33-79-87
Тюмень (3452)66-21-18
Ульяновск (8422)24-23-59
Улан-Удэ (3012)59-97-51
Уфа (347)229-48-12
Хабаровск (4212)92-98-04
Чебоксары (8352)28-53-07
Челябинск (351)202-03-61
Череповец (8202)49-02-64
Чита (3022)38-34-83
Якутск (4112)23-90-97
Ярославль (4852)69-52-93